

ŠIAULIŲ RAJONO SAVIVALDYBĖS
TERITORIJOS BENDROJO PLANO
KEITIMAS

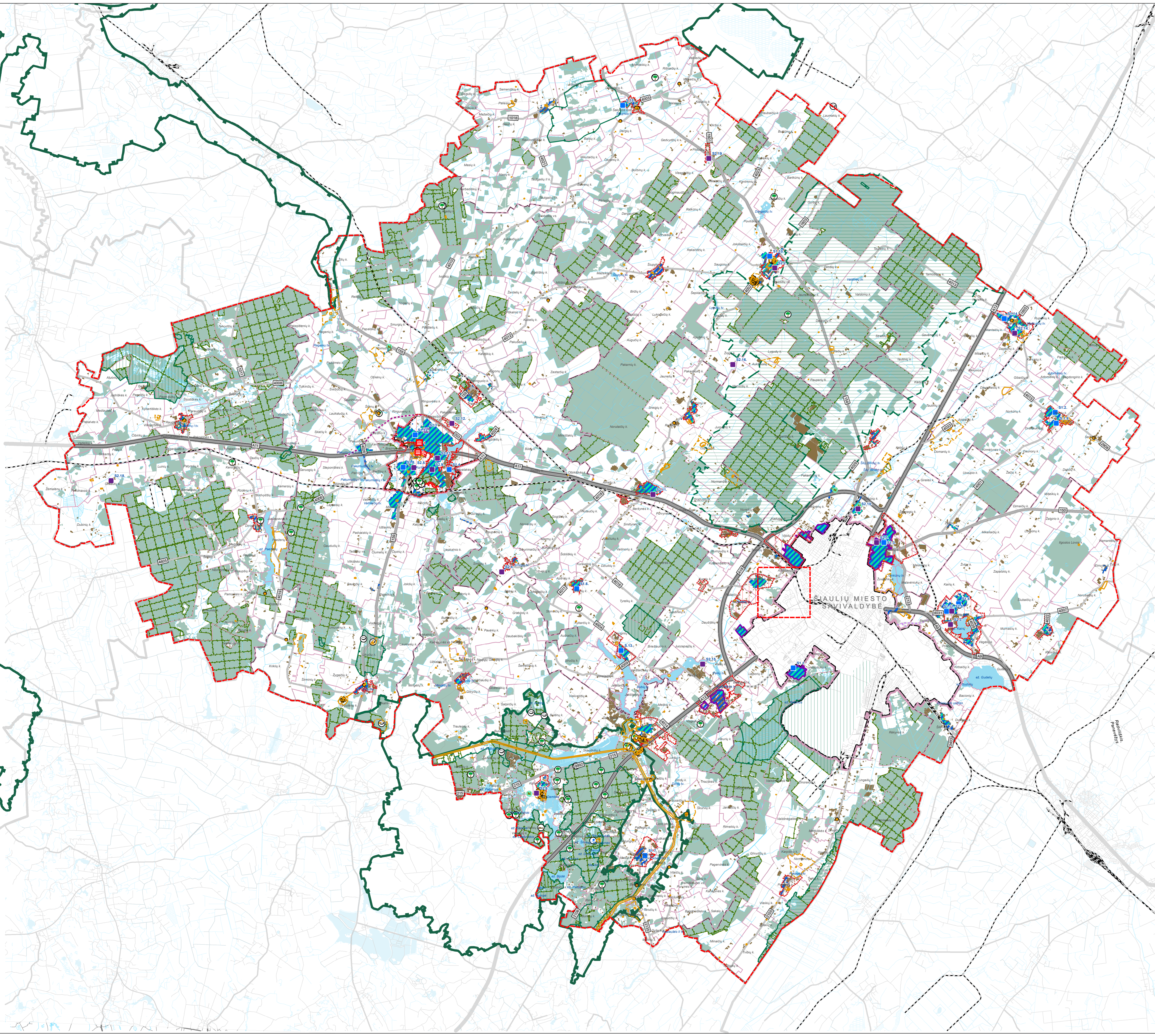


SPRENDINIŲ KONKRETIZAVIMAS
SAVIVALDYBĖS INFRASTRUKTŪROS
PLĖTROS PRIORITETŲ SCHEMA
M 1:75 000

ŠIAULIŲ RAJONO SAVIVALDYBĖS TERITORIJOS BENDROJO PLANO KEITIMO, PATVIRTINTO ŠIAULIŲ RAJONO SAVIVALDYBĖS TARYBOS 2022 M. RUGSĖJO 6 D. SPRENDIMU NR. T 291 „DĖL ŠIAULIŲ RAJONO SAVIVALDYBĖS TERITORIJOS BENDROJO PLANO KEITIMO PATVIRTINIMO“ KOREGAVIMAS



SPRENDINIŲ KONKRETIZAVIMAS
SAVIVALDYBĖS INFRASTRUKTŪROS
PLĖTROS PRIORITETŲ SCHEMA
M 1:50 000



- SUTARTINIAI ŽYMĖJIMAI**
- ESAMOS ADMINISTRACINĖS RIBOS**
- Šiaulių apskrities riba
 - Šiaulių rajono savivaldybės riba
 - Seniųjų riba
 - Gyvenamųjų vietovių ribos:
 - Miesto riba
 - Kitos

- ESAMOS SAUGOMOS TERITORIJOS**
- Regioniniai parkai
 - Natura 2000 teritorijos
 - Biosferos poligonai
 - Gamtos paveldo objektai
 - Nekinjamojo kultūros paveldo objektai ir teritorijos
 - KITI ŽYMĖJIMAI

- PRIORITETINĖ PLĖTRA IR JOS ETAPAI**
- Socialinė savivaldybės infrastruktūros plėtra**
- Inžinerinė savivaldybės infrastruktūros plėtra**
- Savivaldybės susisiekimo infrastruktūros plėtra**
- Savivaldybės vandens tiekimo ir nuotekų infrastruktūros plėtra**

- Esami valstybiniai miškai
 - Esamo valstybinės reikšmės miško riba
 - Esamos užstatytos, urbanizuotos teritorijos
- Pirmo etapo (iki 2025 m.) savivaldybės susisiekimo infrastruktūros plėtra**
- Antro etapo (iki 2031 m.) savivaldybės susisiekimo infrastruktūros plėtra**

Kiti konkretūs savivaldybės susisiekimo infrastruktūros plėtros objektai gali būti numatomi Šiaulių rajono savivaldybės tarybos sprendimu, šio teritorijų planavimo dokumento sprendiniuose suformuotose pirmo tipo urbanizuotose ir urbanizuojamose teritorijose.

Savivaldybės vandens tiekimo ir nuotekų infrastruktūros plėtra (geriamojo vandens tiekimo ir nuotekų tvarkymo inžineriniai statiniai)

Planuojami nuotekų valymo įrenginiai

Teritorijos, kuriose vykdoma centralizuoto geriamojo vandens savivaldybės infrastruktūros prioritetinė plėtra

Teritorijos, kuriose vykdoma centralizuoto nuotekų tvarkymo savivaldybės infrastruktūros prioritetinė plėtra

Teritorijos, kuriose vykdoma centralizuoto geriamojo vandens ir/ar nuotekų tvarkymo prioritetinė savivaldybės infrastruktūros plėtra, gali būti tiesiamas Šiaulių rajono savivaldybės vandens tiekimo ir nuotekų tvarkymo infrastruktūros plėtros specialiajame plane. Taip pat vadovaujantis minėtame specialiajame plane numatytais įgyvendinimo etapais: Tuo atveju jei įgyvendinimo etapai specialiajame plane neišskirti, taikomos šios nuostatos:

I etapas - centralizuoto geriamojo vandens ir/ar nuotekų tvarkymo infrastruktūros plėtra numatoma kvartalais, kurių gyventojų skaičius viename ha - 30 ir daugiau, II etapas - centralizuoto geriamojo vandens ir/ar nuotekų tvarkymo infrastruktūros plėtra numatoma kvartalais, kurių gyventojų skaičius viename ha - nuo 29 iki 20, III etapas - centralizuoto geriamojo vandens ir/ar nuotekų tvarkymo infrastruktūros plėtra numatoma kvartalais, kurių gyventojų skaičius viename ha - 19 ir mažiau.

Teritorijos, kuriose prioritetinė centralizuoto geriamojo vandens ir/ar nuotekų tvarkymo savivaldybės infrastruktūra gali būti plėtojama tik esant atskiram Šiaulių rajono savivaldybės ir kito tiekėjo susitarimui, kurioje taip pat nustatomi atitinkamos infrastruktūros vystymo etapai. Minėtame susitarime numatyti etapai gali būti įgyvendinami lygiagrečiai kito prioritetinės savivaldybės infrastruktūros plėtros vystymo etapams.

Savivaldybės infrastruktūros prioritetai gali būti detalizuojami ir identifikuojami žemėsio lygmeniu bendruosiuose planuose.

UAB CityForm LT
Žygo g. 87A-191, LT-08236 Vilnius, t. 84-10066100, e.p. info@cityform.lt

ATP 1726	IV	G. Rukšas	Stalickas	Redaktorius
0105	FDV	G. Mironė		
ARCIK	A. Jankauskaitė			

- SUTARTINIAI ŽYMĖJIMAI**
- Koreguojamos vietos

ŠIAULIŲ RAJONO SAVIVALDYBĖS TERITORIJOS BENDROJO PLANO KEITIMO, PATVIRTINTO ŠIAULIŲ RAJONO SAVIVALDYBĖS TARYBOS 2022 M. RUGSĖJO 6 D. SPRENDIMU NR. T 291 „DĖL ŠIAULIŲ RAJONO SAVIVALDYBĖS TERITORIJOS BENDROJO PLANO KEITIMO PATVIRTINIMO“ KOREGAVIMAS

ATP 1726	IV	G. Rukšas	Stalickas	Redaktorius
0105	FDV	G. Mironė		
ARCIK	A. Jankauskaitė			

Etapas	Planavimo organizatorius	Žygo	Lietai	Lietai	Lietai	Lietai
gPR	Šiaulių rajono savivaldybės administracijos direktorius	SF-194/28	1	1	1	1