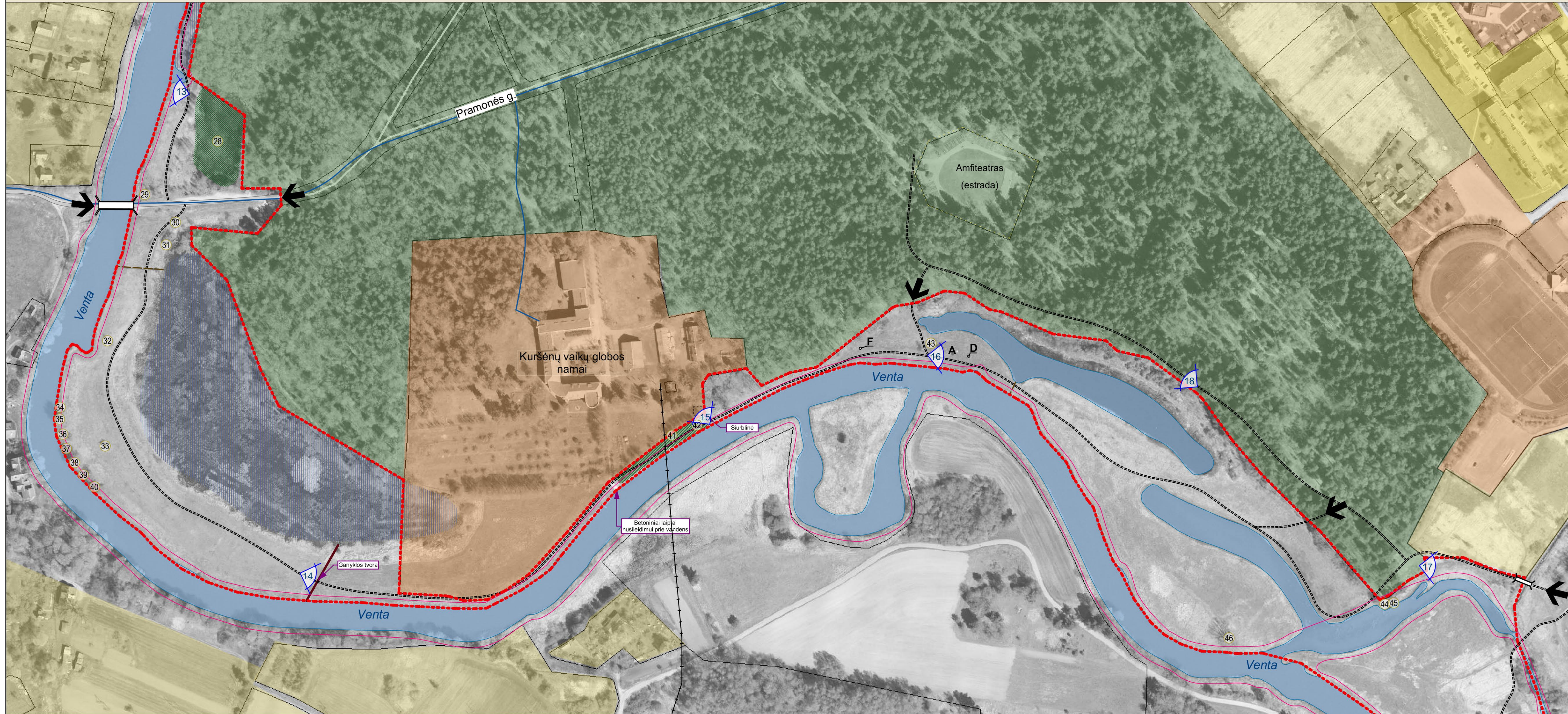




# KRAŠTOVAIZDŽIO FORMAVIMO IR EKOLOGINĖS BŪKLĖS GERINIMO KURŠĖNŲ MIESTO VENTOS UPĖS SLĖNYJE PROJEKTAS

## PIRMOJI DALIS: ESAMOS BŪKLĖS ANALIZĖ



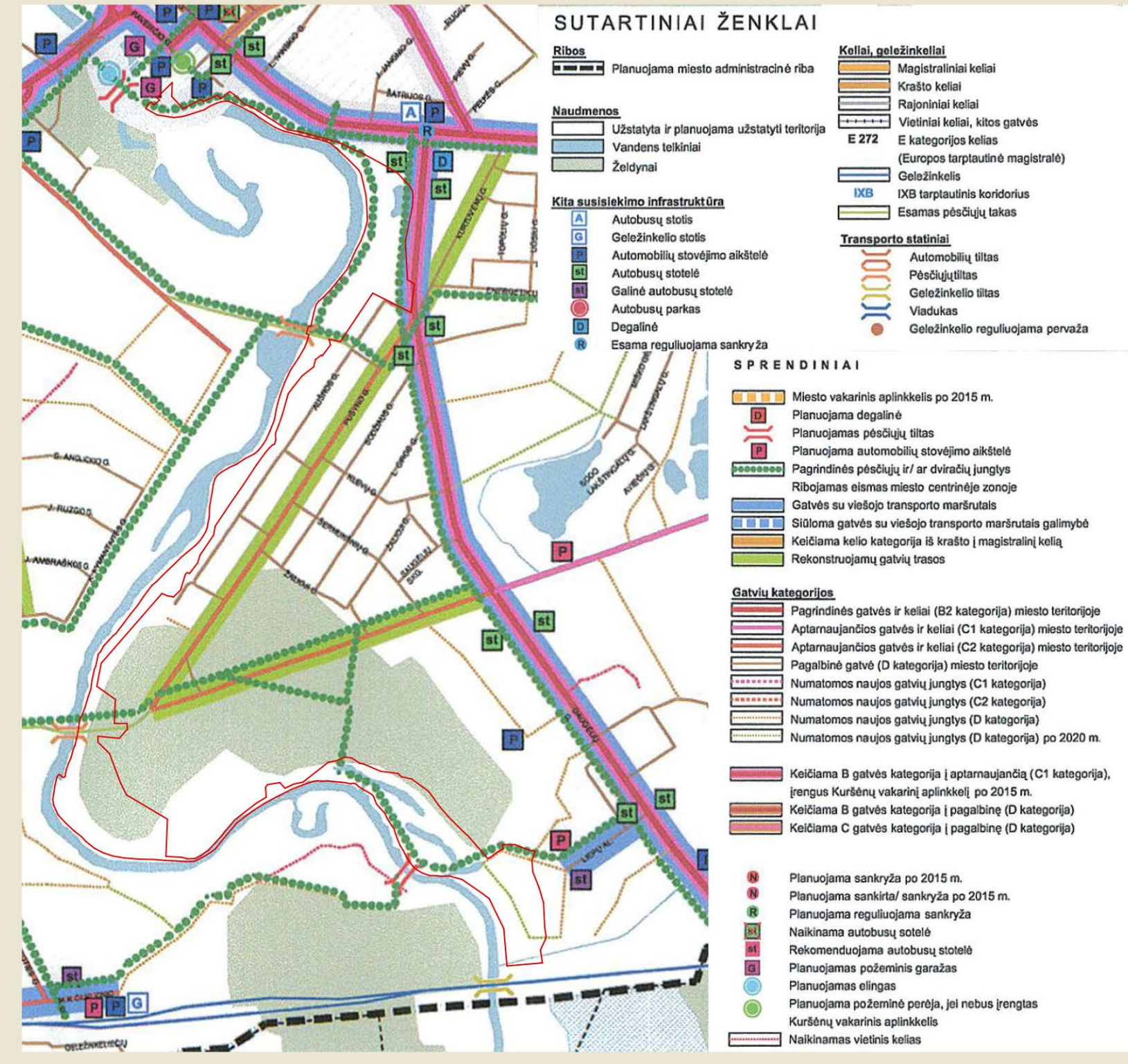
### SUTARTINIAI ŽYMĖJIMAI

- - - - - Projektuojama teritorija
- - - - - Kitu projektu projektuojama teritorija
- A** Esama poilsio aikštelė (suolai, stalas, šiukšlinė)
- B** Esama sporto įrenginių zona
- C** Šunų vedžiojimo aikštelė
- D** Persirengimo kabina
- E** Esami pavieniai suolai
- F** Esamos šiukšlinės
- Esamas tiltas
- Pateikimas į analizuojamą teritoriją
- Savaiminis gruntinis takas
- Bebrų migraciniai takai
- 10 kV el. oro linija
- 110 kV el. oro linija
- El. oro linijos atramos
- 10 kV požeminė el. linija
- El. linijos sanitarinė apsaugos zona
- Dujų vidutinio slėgio skirstomasis vamzdynas
- Paviršinio vandens drenažas
- Vandens telkiniai
- Upės pakrantės apsaugos zona
- Užpelkęsios teritorijos
- Želdinių grupės
- Inventorizuoti želdiniai
- Neurbanizuojamos teritorijos**
- Miškų ūkio paskirties žemė
- Konservacinės paskirties teritorija
- Urbanizuojamos teritorijos:**
- Gyvenamosios mažaaukštės st. paskirties
- Gyvenamosios daugiaaukštės st. paskirties
- Komerinės paskirties
- Visuomeninės paskirties
- Kultūros paveldo teritorijos ir jų apsaugos zonos
- Fotografavimų vietos ir kryptys

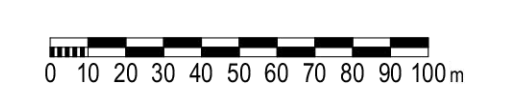
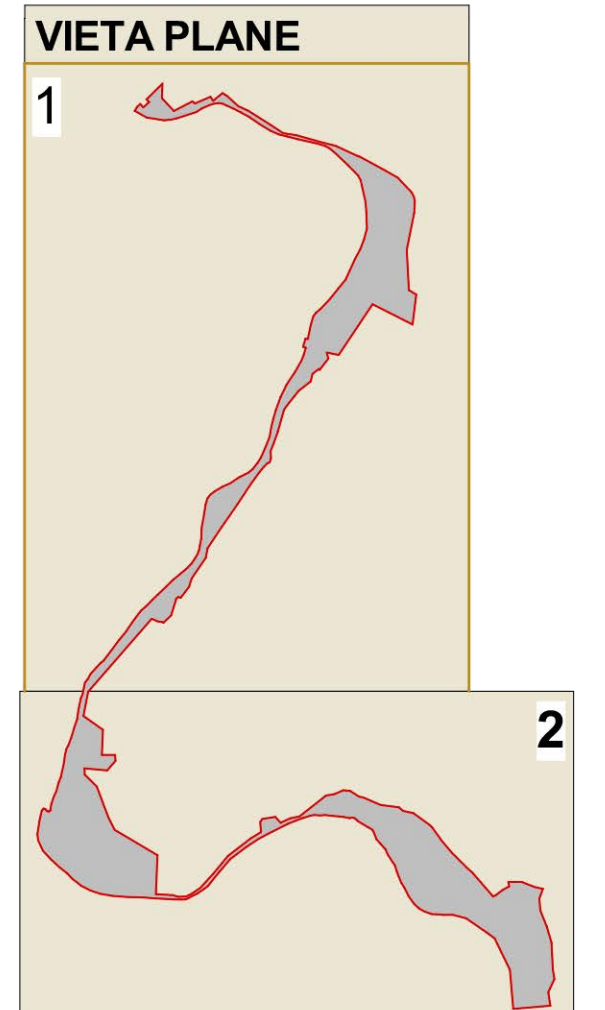
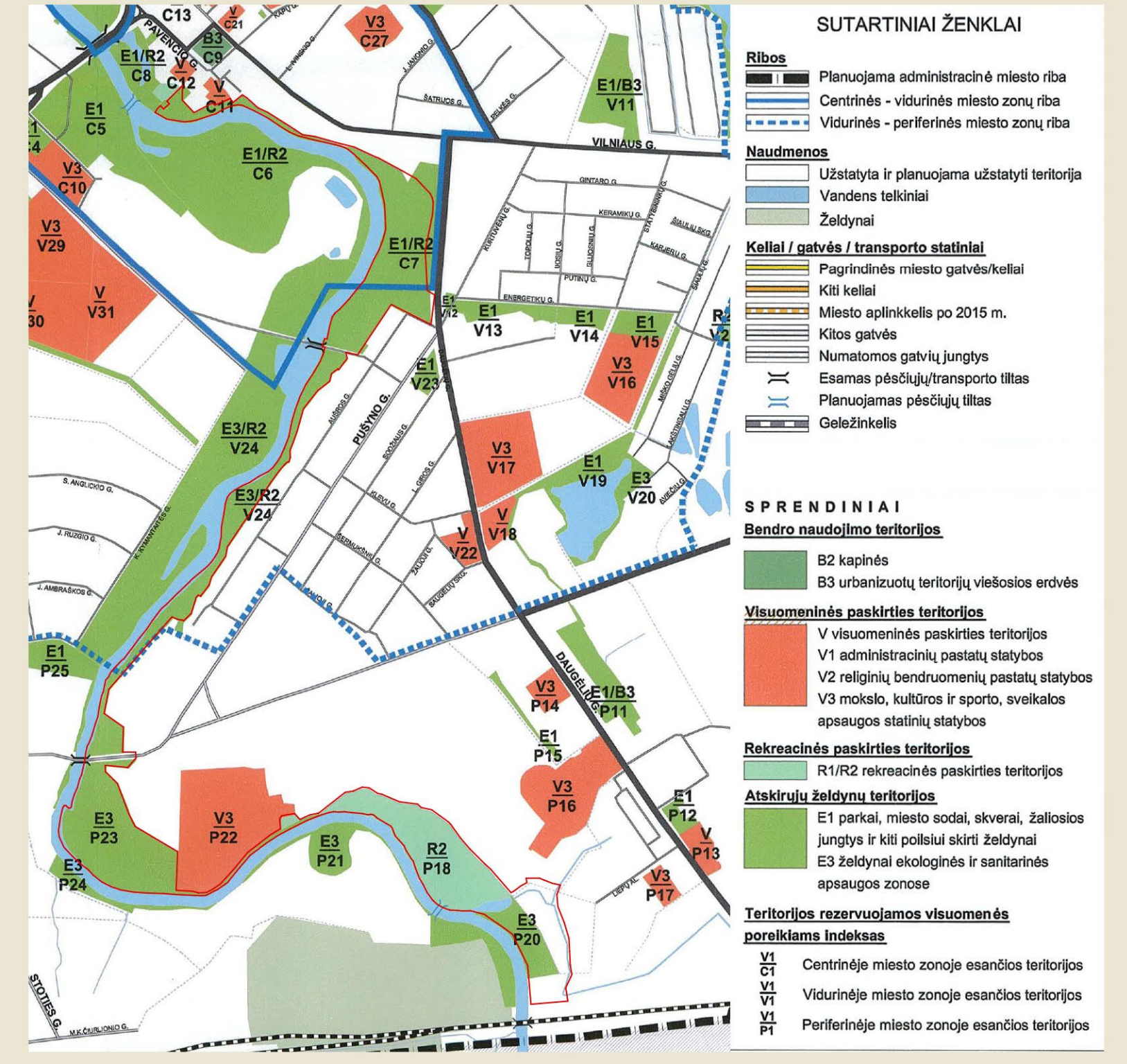
### CHARAKTERINGI VAIZDAI IŠ PROJEKTUOJAMOS TERITORIJOS



### KURŠĖNŲ MIESTO BENDROJO PLANO IŠTRAUKA: Susisiekimo komunikacijų plėtros schema



### KURŠĖNŲ MIESTO BENDROJO PLANO IŠTRAUKA: Teritorijų rezervavimo visuomenės poreikiams brėžinys



KLAIPĖDOS UNIVERSITETO ARCHITEKTŪROS, URBANISTIKOS IR DIZAINO CENTRAS "BALTIJOS KRAŠTOVAIZDŽIAI" S. Neries g. 5, LT-92227, Klaipėda, Lietuva				Kraštovaizdžio formavimo ir ekologinės būklės gerinimo Kuršėnų miesto Ventos upės slėnyje projektas	
Atestato Nr.	Pareigos	V. Pavardė	Data	Parašas	Pirmoji dalis: Esamos būklės analizė
000664	PV	J. Abromas	2019-05-12		Lapas 2
003054	PDV	A. Jankauskaitė	2019-05-12		Lapas 2